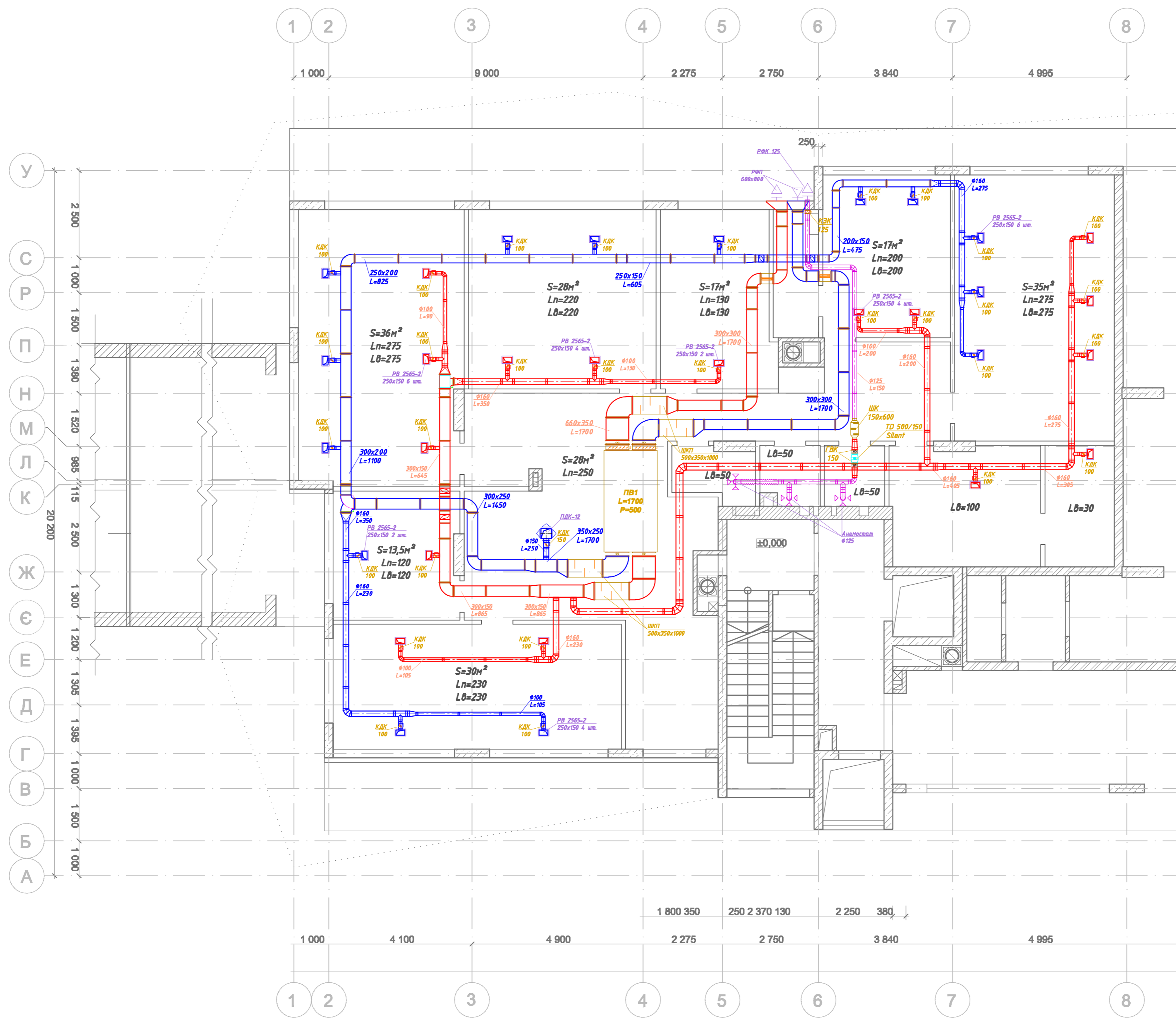


План систем вентиляції офісних приміщень фонду Карітас



— Приліжна вітва системи ПВ-1
— Випликова вітва системи ПВ-1
— Система В-1

Примітка:
 Місце розташування викиду системи В-1 показано умовно. Місце розташування необхідно відвести на 8 м від місця розташування забірної решітки. Для викиду повітря із системи В-1 рекомендуємо використовувати навані в будівлі вентиляційні канали.